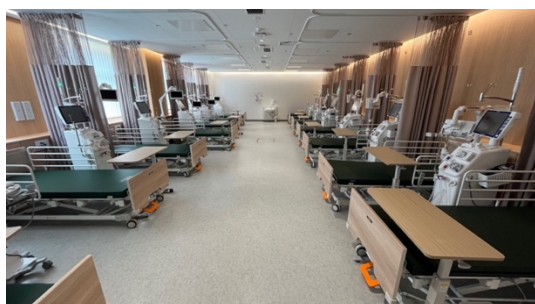


一成会木村病院 外来透析のご案内

木村病院では新築移転に際し、透析診療を開始いたしました。新たな施設ですが、透析を担当する医師、看護師、臨床工学技士は熟練のメンバーです。

木目調の内装に、直接風の当たらない輻射式のエアコンを配備し、落ち着いた雰囲気です。透析を受けていただけます。

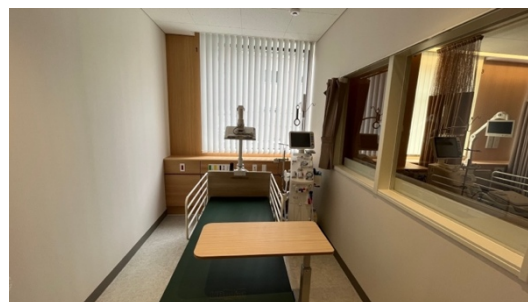
当院では血管外科、整形外科、糖尿病内科、皮膚科などの診療科と連携して透析患者さんの生活全般をサポートします。



特に血管外科においてはバスキュラーアクセスの治療に随時対応しており、シャントトラブルに対してPTAや手術を日帰りまたは入院でおこないます。治療は様々な方法に対応しており、シャント閉塞や脱血不良のみならず、内シャント瘤、血流過剰など全てのシャントトラブルに対応いたします。

透析患者さんの送迎についても対応いたしますのでご相談ください。

病床数	15床（内 陰圧個室1床）
透析サイクル	月水金 2クール （新規のため火木土は未）
無料送迎	あり
フットケア	あり（専任看護師配置）
テレビ	無料
Wi-Fi	無料



陰圧隔離室

お問合せ： 直通番号 03-5604-9178 までお願いいたします

おためし透析、旅行透析、転院希望、シャントトラブルなど何でもお問い合わせください